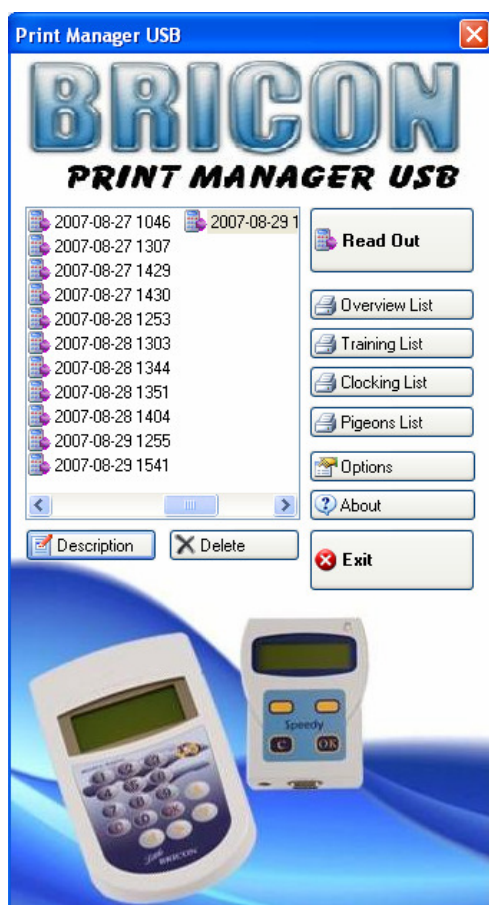


BRICON

USB-Nyomtató Menedzser



Használati útmutató

HU-01

BRICON nv

Europark Oost 15C, 9100 Sint-Niklaas, Belgium.

Tel: +32 3 777 39 74 Fax: +32 3 778 07 35

Website: www.bricon.be email: bricon@bricon.be

Horizont-Alfa Kft.

2117 Isaszeg, Mátyás király u. 144.

Tel: +36 70 311 28 75 Fax: +36 28 49 33 55

Web: www.bricon.hu email: bricon@bricon.hu

Tartalom :

1. Az USB nyomtató menedzser telepítése
2. Az óra csatlakoztatása
3. Beállítások
 - 3.1. Automatikus frissítés
 - 3.2. Nyelv / Ország kiválasztása
 - 3.3. Kommunikációs port
4. Olvasás az órából
 - 4.1. Listák kinyomtatása
 - 4.1.1. Áttekintő lista
 - 4.1.2. Tréninglista
 - 4.1.3. Eredménylista
 - 4.1.4. Alapnevezési lista
 - 4.2. Exportálás Excelbe vagy PDF-be
5. A kiolvasott fájlok törlése vagy megváltoztatása

Figyelem!
Valamennyi ezzel az eszközzel kinyomtatott dokumentum nem tekinthető hivatalos versenydokumentumnak !

1. Az USB nyomtató menedzser telepítése

A nyomtató menedzser használatához a következő eszközökre van szüksége, amelyet a csomag tartalmaz is:

- A Nyomtató Menedzser programot tartalmazó CD
- USB kábel
- Áramforrás (adapter)
- Használati útmutató

A CD lemezt használva telepítse a Nyomtató programot.

A telepítő egy indító ikont helyez el a Windows asztalon.

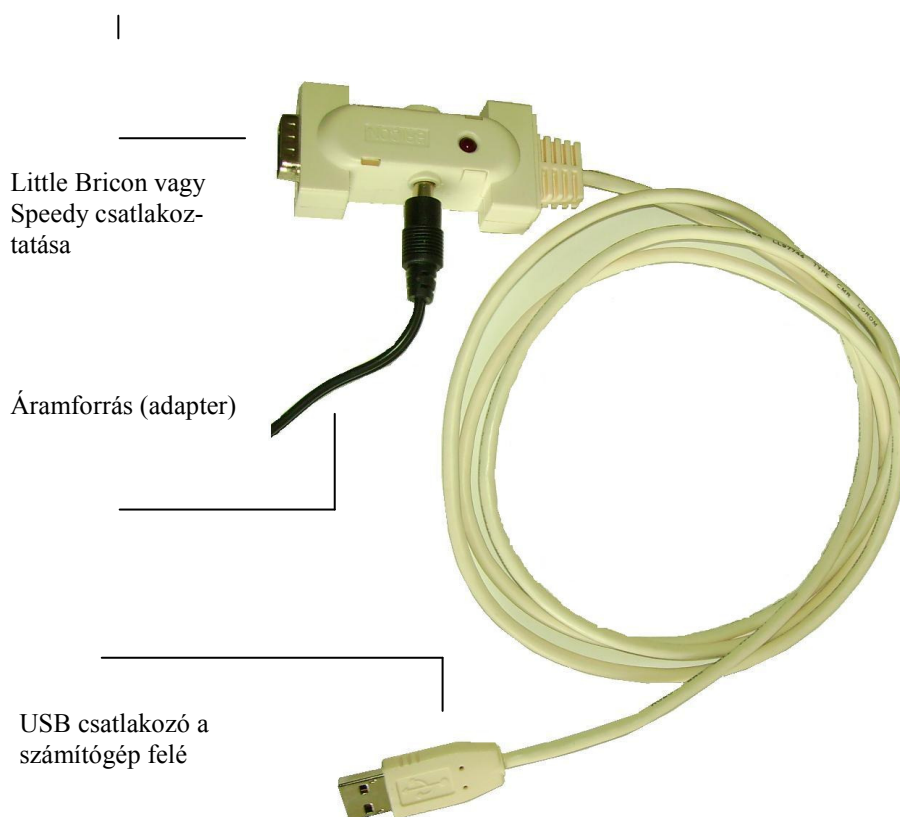
Az USB Nyomtató Menedzser elindul, ha duplán kattint az ikonra.

A tenyésztői óra nem része a csomagnak.

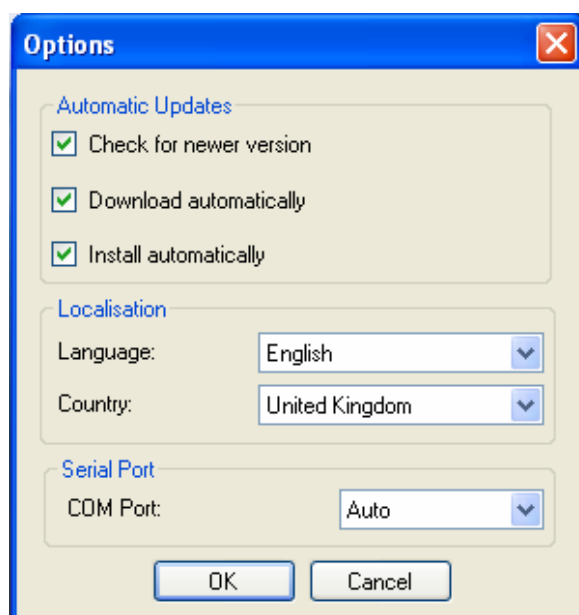
A tenyésztő órája Little Bricon 1000 NL vagy Speedy lehet.

2. Az óra csatlakoztatása

- Csatlakoztassa a csomagban lévő USB kábelt a számítógépe USB portjához
- A kábel másik végét csatlakoztassa a tenyésztői órához
- Csatlakoztassa az áramforrást



3. Beállítások



3.1 Automatikus frissítés

- Amennyiben az USB Nyomtató Menedzsert egy olyan számítógéphez csatlakoztatja, amelynek van aktív internet csatlakozása, akkor a program automatikusan frissítéseket keres a programhoz.
- Amennyiben az automatikusa frissítés és az automatikus telepítés ki van pipálva, akkor az estleges frissítések automatikusan letöltődnek és a program telepíti azt.
- Tanácsoljuk ezeknek az opcióknak a bejelölését.

3.2 Nyelv / Ország kiválasztása

- Itt tudja beállítani a kívánt országot és nyelvet.

3.3 Kommunikációs port

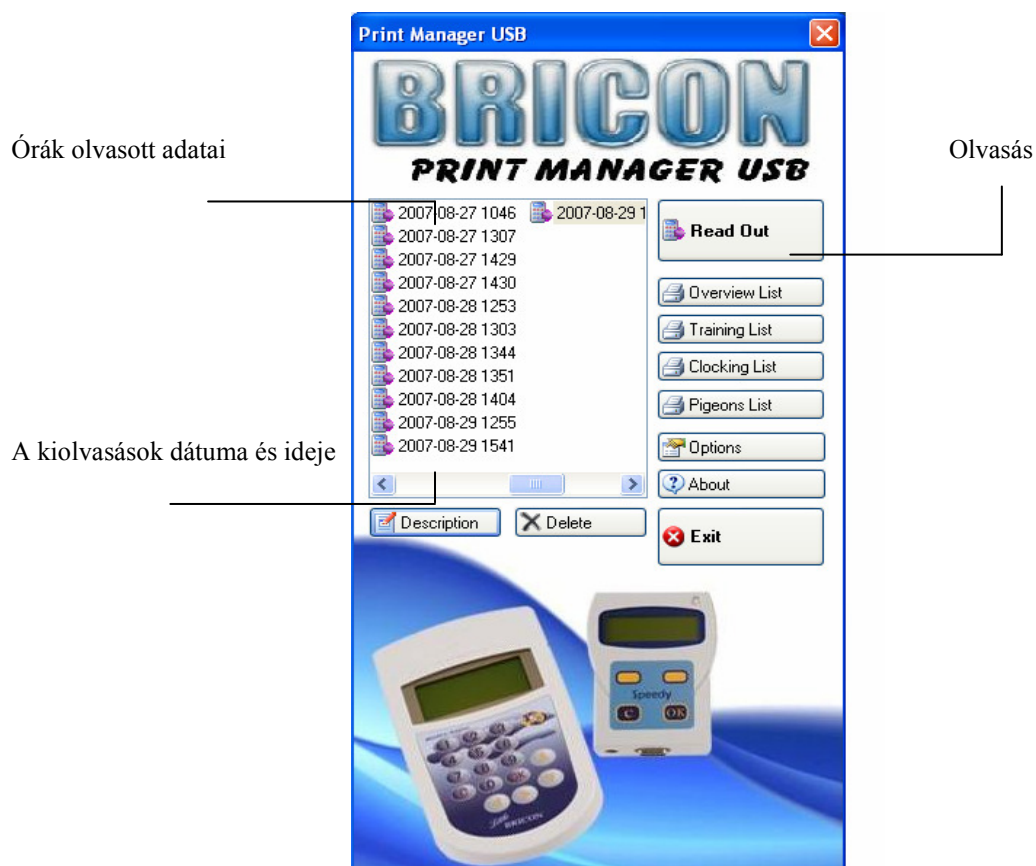
- Itt van lehetősége a kommunikációs port beállítására
- Ha az "auto" módot választotta, akkor a Nyomtató menedzser automatikusan kiválasztja azt a portot, ahová a kábelünk csatlakozik.
- Figyelem ! A számítógéphez a program indítása előtt csatlakoztassa a kábelt!

4.0 Olvasás az órából

- Csatlakoztassa az USB kábelt a PC-hez és adjon neki áramot, ahogyan az ábrán látható (3. oldal)
- Indítsa el az USB Nyomtató Menedzsert
- Válassza az Olvasást
- A képernyőn egy üzenet kéri, hogy csatlakoztassa a versenyórát
- Csatlakoztassa az órát a kábelhez
- A tenyésztői óra "Slave" módba áll
- Az olvasás végeztével a bal oldali oszlopban megjelenik az adat



1. ábra



Órák olvasott adatai

Olvadás

A kiolvasások dátuma és ideje

4.1 Listák kinyomtatása

A bal oldali oszlopból válasszon egy megfelelő adatcsomagot!

4.1.1 Áttekintő lista

- Válassza ezt a lehetőséget, ha galambjairól egy általános listát szeretne kapni, hogy melyik hová van benevezve,

4.1.2 Tréning lista

- A tréningként rögzített galambok eredményeinek kinyomtatására szolgál ez a listafajta

4.1.3 Eredménylista

- Minden rögzített galamb időeredményét lehet itt kinyomtatni és/vagy elmenteni

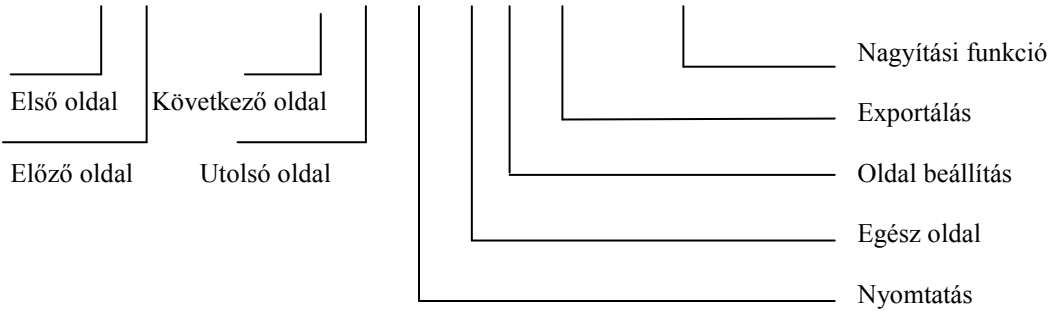
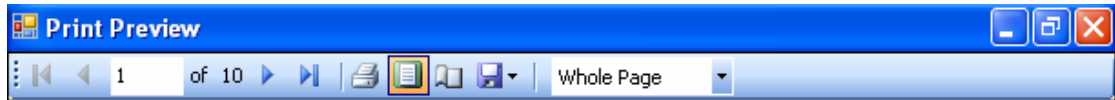
4.1.4 Alapnevezési lista

- Megmutatja az alapnevezési listát a hozzárendelt chipgyűrűvel együtt



- Kattintson a kívánt listagombra, hogy megnézze a nyomtatási képet
- Válasszon a kívánt lehetőségek közül vagy nyomtasson

Figyelem ! : Győződjön meg, hogy a kiválasztott nyomtató az alapértelmezett nyomtatója az operációs rendszernek.



Nyomtatási kép

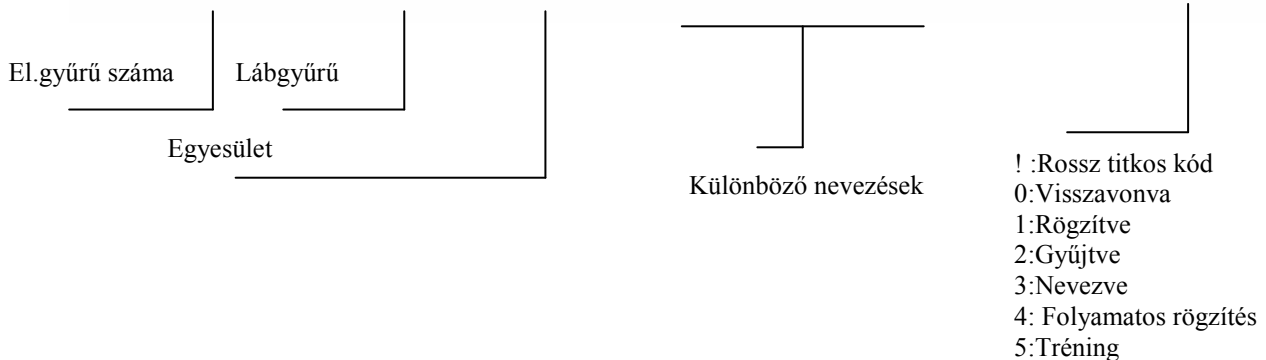


Training List


Print Manager USB

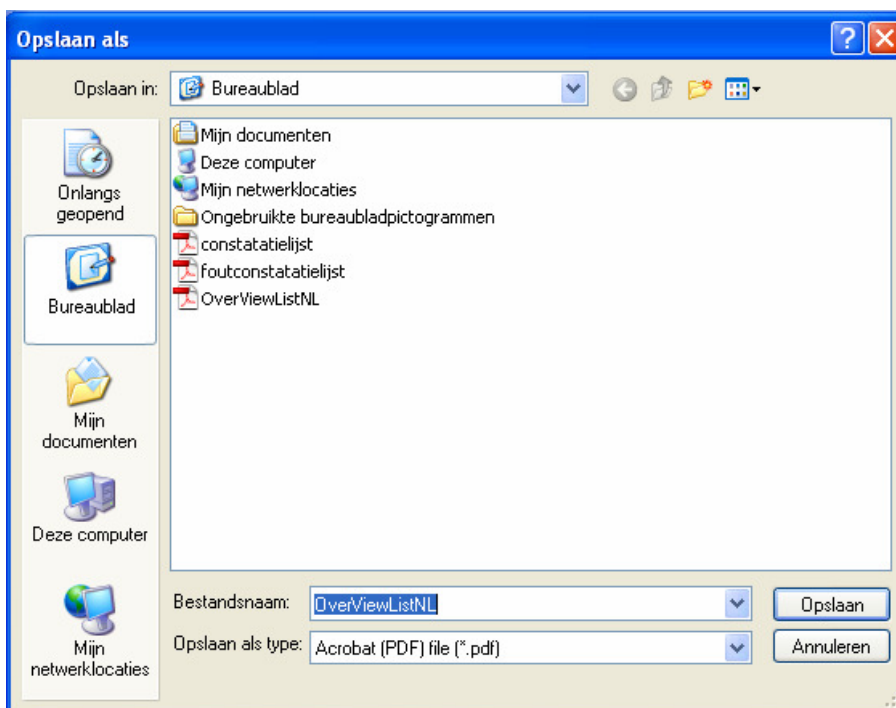
Name:	90Engels Testklok	Loft Number:	12345678
Address:	Adress	Coordinates:	30:00:00,0
City:	9999 London		30:30:00,0
Clock:	SPEEDYSPD-B3708		

Nr	El.-Ring	Ring Number	Club	Race	AA	YL	YB	H	Clocking Date/Time	Eval
----	----------	-------------	------	------	----	----	----	---	--------------------	------




4.2 Exportálás

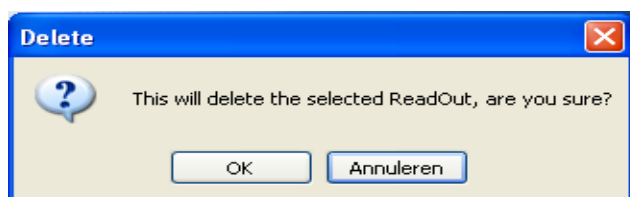
A lista Excelbe vagy PDF-be exportálásához nyomja meg a ,  gombot, majd adja meg a fájl nevét.



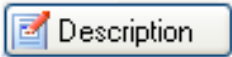
5. A kiolvasott fájlok törlése vagy megváltoztatása

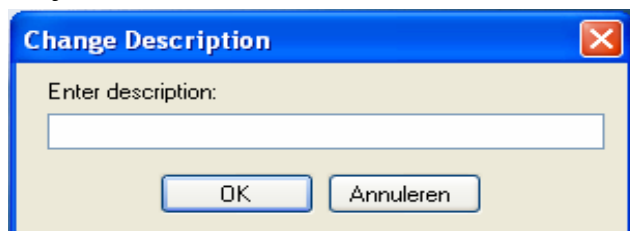
Válassza ki azt a fájlt, amelyet törölni szeretne.

Nyomja meg a  gombot a törléshez.



Erősítse meg OK-val.

Nyomja meg a  gombot, hogy megjegyzést tudjon írni a fájl dátuma és ideje mellé.



Írja be a megjegyzést és nyomja meg az OK-t.

További kérdéssel kapcsolatban keressen minket::

Horizont-Alfa Kft.

2117 Isaszeg, Mátyás király u. 144.

Tel: +36 70 311 28 75 Fax: +36 28 49 33 55

Web: www.bricon.hu email: bricon@bricon.hu